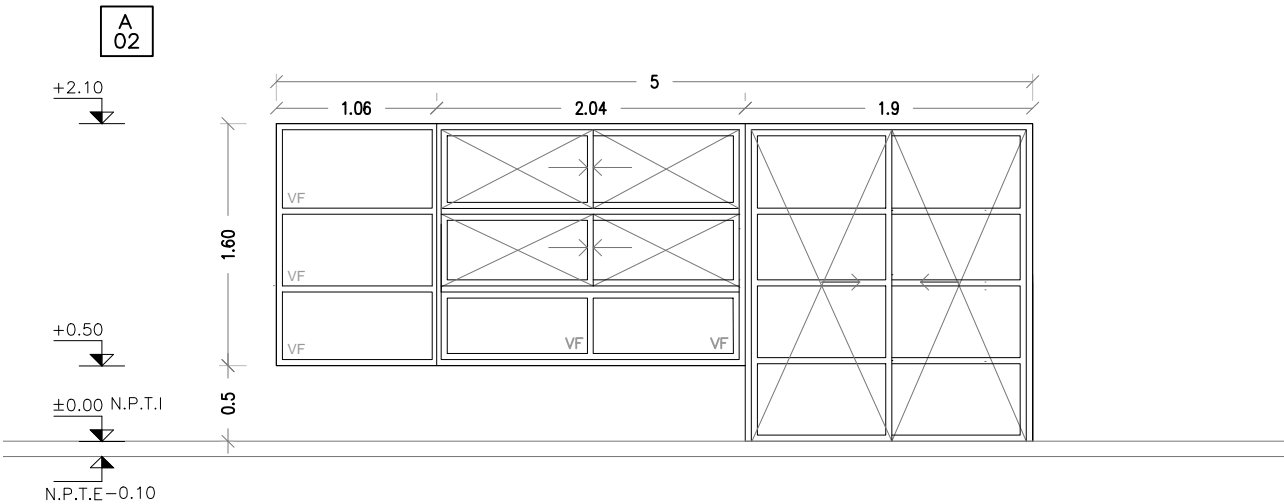


ALZADO



PUERTA VENTANA – FIJA – CORREDIZA  
(PROBBA O SUPERIOR SEGUN LA DIMENSION DE LA ABERTURA)  
SE COLOCAN CON PREMARCO SUJETO A ALBAÑILERIA U HORMIGON ARMADO  
MEDIANTE TACOS DE EXPANSIÓN.

|        |      |
|--------|------|
| ESCALA | 1/50 |
|--------|------|

|      |     |          |   |              |           |         |
|------|-----|----------|---|--------------|-----------|---------|
| TIPO | A02 | CANTIDAD | 1 | IZQ.<br>DER. | UBICACION | SALA 06 |
|------|-----|----------|---|--------------|-----------|---------|

|             |  |
|-------------|--|
| TERMINACION | ANODIZADO NATURAL 10 MICRAS MINIMO. COLOR A DEFINIR POR LA SUPERVISIÓN DE OBRA |
|-------------|--|

|         |                               |
|---------|-------------------------------|
| VIDRIOS | ESPEJOR: 6mm (LAMINADO 3+3mm) |
|         | COLOCACION: CON PREMARCO      |

|               |   |
|---------------|---|
| OBSERVACIONES | EN PUERTAS Y VENTANAS CORREDIZAS CON CIERRE EMBUTIDO TIPO FEC1042 CIERRE AUTOMÁTICO SIN LLAVE COLOR NEGRO |
|---------------|---|

NOTA . TODAS LAS MEDIDAS SE VERIFICARAN EN OBRA.  
. Los marcos se amuraran sin sus correspondientes hojas, y deberán entregarse protegidos contra eventuales manchas por mortero de cal o cemento  
. Todas las aberturas se dibujan vistas desde el exterior. Las medidas son en metros.